

Activities conducted under Ek Bharat Shreshtha Bharat (EBSB)	
Name of the State: <b>GUJARAT</b>	Partnering State: <b>Chhattisgarh</b>
Monthly Report for <b>May - 2021</b>	

Due to COVID related circumstances in the State, sessions on Ek Bharat Shreshtha Bharat included in Home Learning program have been Uploaded and shared from Diksha Platform and YouTube channel.

Every Saturday, Home Learning program includes a session on different themes aligned with EBSB and connected to paired states - Gujarat and Chhattisgarh.

❖ **Information Regarding Each session of May - 2021**

- **Session 1: May 8<sup>th</sup>, 2021:** The telecast was focussed to inform Students, Teachers and others about 30 Sentences in the languages of paired States. The Facilitator introduced various 30 Sentences of both states in basic language during the session:

**This E-content on EBSB Themes is Uploaded on Diksha Platform and YouTube Channel (Gujarat e-Class Samagra Shiksha)**

**(Month: - May-21)**

Links of the sessions are given below:

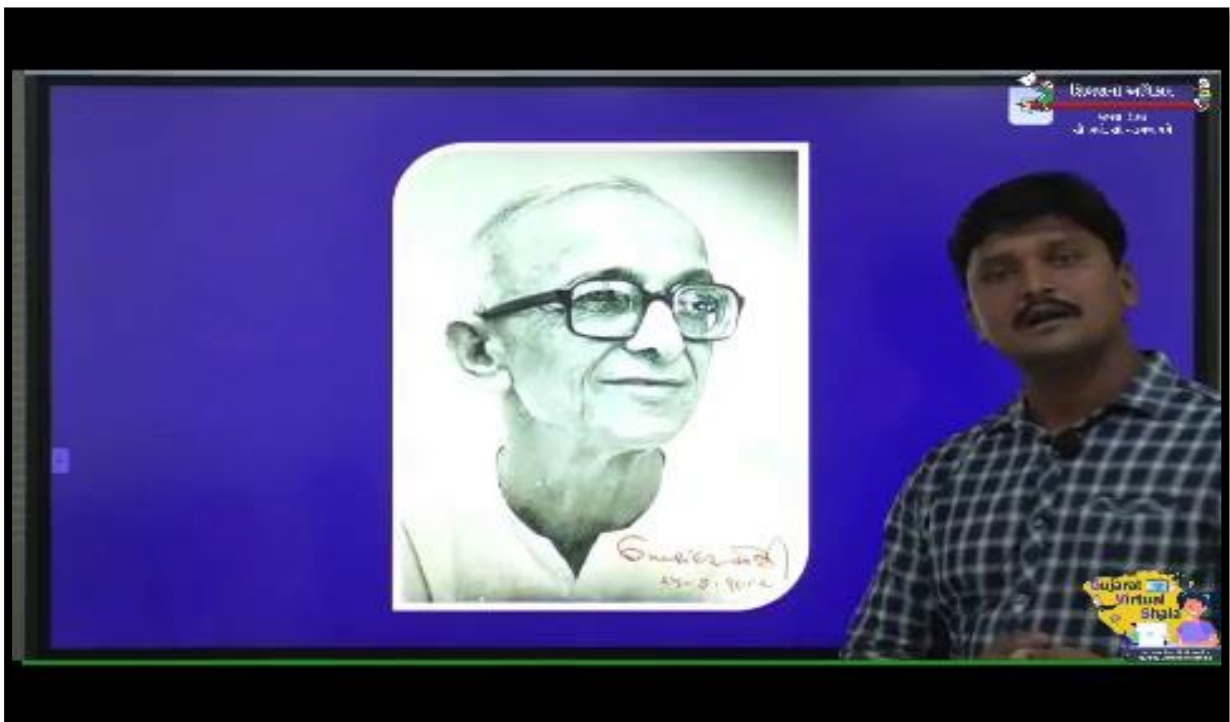
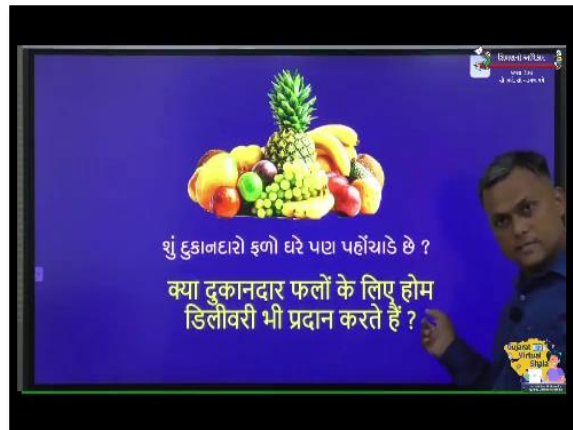
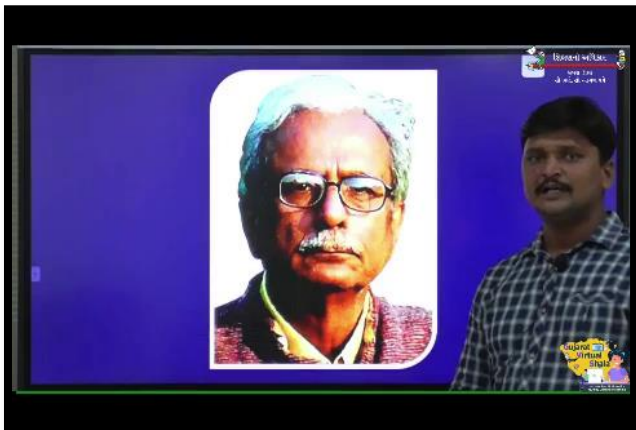
Separate links for session of **May 2021:**

**Episode 18 -> [https://diksha.gov.in/play/content/do\\_313287674553909248121621](https://diksha.gov.in/play/content/do_313287674553909248121621)**

**Episode 18 -> <https://youtu.be/EwEExFMpdaE>**

## Gujarat's Month of May - 2021

### Photo Gallery (Telecast on Diksha Platform and YouTube channel)



શહેરી વિકાસ મંત્રાલય - ભારત સરકાર દ્વારા જૂન 2015થી શરૂ થયેલ 'સ્માર્ટ સીટી મીશન' અંતર્ગત પસંદ કરાયેલ 100 શહેરોમાં બિલાસપુરને પણ સ્થાન મળેલ છે, જેના ભાગ રૂપે બિલાસપુર વિવિધ જન-સુવિધાઓથી સજ્જ બન્યું છે.



સંગ્રહાલય અને પિક્ચર ગેલેરી



લક્ષ્મી વિલાસ પેલેસ



નજર બાગ પેલેસ



સચાજી બાગ



નવું ઉત્પાદન ખરીદવામાં તમને તમારા મિત્ર મદદ કરી શકશે.

नए उत्पाद को खरीदने में आपके दोस्त आपकी मदद कर सकते हैं।



છત્તિસગઢનું એક મહત્વનું અને સુંદર શહેર  
બિલાસપુર



ગુજરાતનું એક મહત્વનું અને ગોરવપૂર્ણ નગર  
વડોદરા



બનાસ નદી રાજસ્થાન રાજ્યમાં આવેલી ધરવલ્લી પર્વતમાળાની ગિરિકંઠરાઓમાંથી નીકળે છે અને ગુજરાતના બનાસકાંઠા જિલ્લામાં પ્રવેશ કરે છે અને અંતે કચ્છના નાના રણમાં મળી જાય છે.

આ નદી દરીયાને બદલે રણમાં સમાઈ જતી હોવાથી કુવારી નદી તરીકે ઓળખાય છે.

આ નદીની કુલ લાંબાઈ ૨૬૬ કિ.મી. છે તેમજ તેનો સાવ વિસ્તાર ૮૬૭૪ ચોરસ કિ.મી. જેટલો છે.

બનાસ નદી પર દાંતીવાડા બંધ બાંધવામાં આવેલ છે.

બનાસ નદીના કાંઠા પર આવેલા ગામો ડાંસા, અમીરગઢ, કામલપુર(ધરવડી), ધોળકડ, અદગામ, અંજિયણ, ચાનીયાથર,

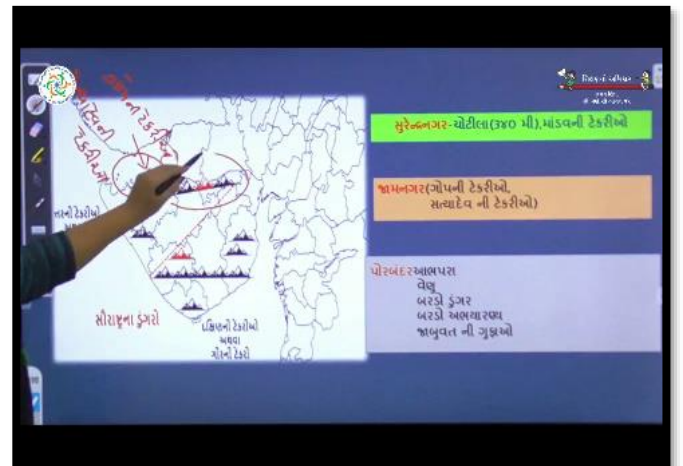


ચિંચાઈ ૩૫૦ મીટર થી ૮૦૦ મીટર :-



$$\text{સરેરાશ} = \frac{1117 + 450 + 150 + 300 + 250}{5} = 733.7 < 800$$





Thank you